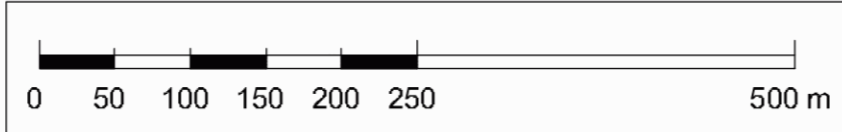


# Herzfelde

- Legende:
- Geplante Ortsumgehung
  - Geplante Entwässerungseinrichtungen
  - 0+800 Kilometrierung



Projekt:	HGA OU B1/B5 Herzfelde 2008	Anlage:	6.2	Blatt:	4
Maßstab:	1:5.000				
Komm.-Nr.:	1.13.028.8.2.				
Bearbeiter:	B. Ocker	Variante 2.2.D - plangleicher Knoten mit L 23			
Datum:	17.11.2008				

